

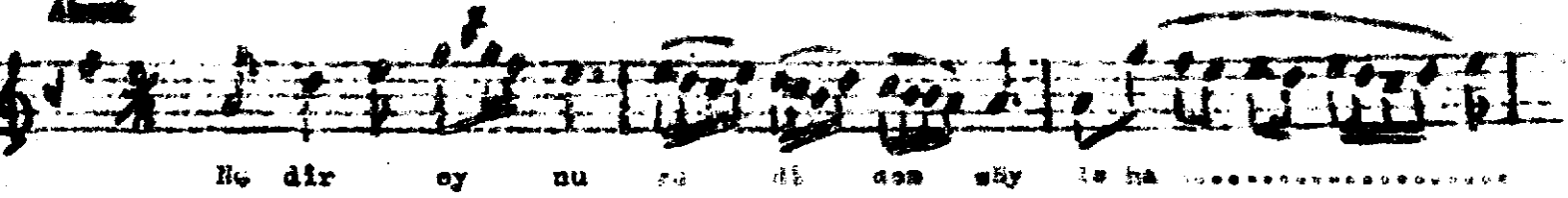
MÜHÜRÜNÜ SAKLI

(Nedir ey mürü didem söyle halin)

Kente ve Güfte

Abdül KADİR

Alman



Ne dir ey nu sa di den söy le ha



lin . SAZ..... lin.. SAZ



Ni çin böy.... le . sa rar niş gül ce ma.....



lin . SAZ..... lin . SAZ.....



Se nin el.. bet..... tevar.... dir...bir melâ lin . SAZ.....



me lâ lin . SAZ KARAR



- ARANA ÖNE H.Tezel 1963

Nedir ey mürü didem söyle halin
Niçin böyle sararmış gül cemâlin
Senin elbette vardır bir melâlin,
NAKARAT.....